

قسم العلاج الطبيعي

الحركية المرتبطة بالعضلات أو بالتكامل والترابط في السكون والحركة، والوصول بهم إلى أقصى درجة ممكنة من السلوك الحركي الطبيعي.

يقدم خدماته العلاجية والتأهيلية بنظام الجلسات الفردية للأطفال المستفيدين الذين تتراوح أعمارهم من عمر الميلاد إلى عمر (١٢) سنة؛ بهدف تطوير وتنمية مهاراتهم الحركية، ومعالجة جميع مشكلاتهم

خدمات القسم



تقديم التطبيقات العملية لأسر الأطفال المستفيدين، وتدريبهم على كيفية تنمية المهارات الحركية لدى أبنائهم، وعلى كيفية توفير واستخدام الوسائل اللازمة.



تحديد الأهداف العلاجية من خلال تحديد المشكلات الوظيفية والحركية للأعضاء المرتبطة بالحركة والتي يعاني منها الأطفال المستفيدين، وتحديد مستوى الأداء الحالي في هذه الجوانب.



تحسين الوظائف الحركية، وزيادة كفاءة الجهاز العضلي الهيكلي، وزيادة التنبيه الحسي الحركي لدى الأطفال المستفيدين، وذلك باستخدام الأساليب والطرق الصحيحة.



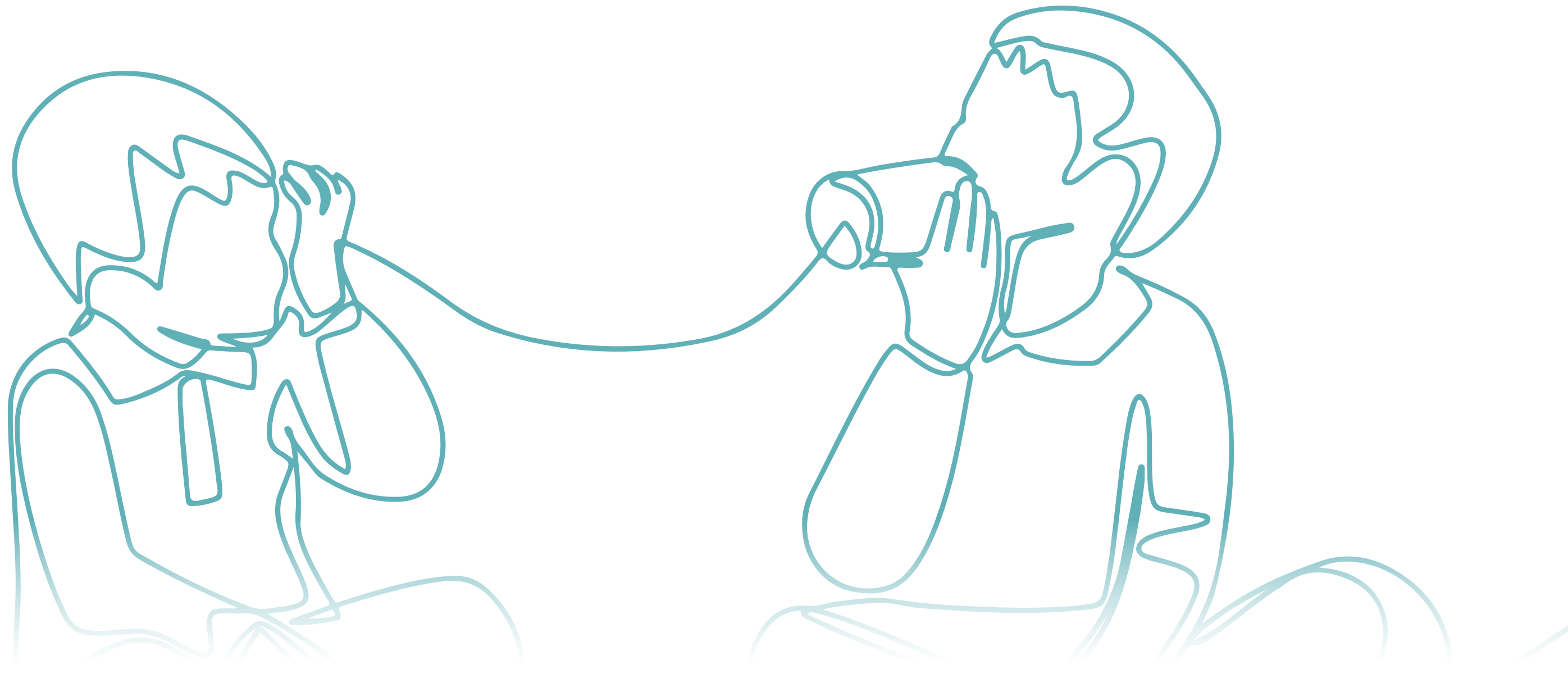
بناء الأهداف العلاجية والتأهيلية (طويلة المدى وقصيرة المدى) والتي تعالج القصور والمشكلات الحركية التي يعاني منها الأطفال المستفيدين.



تقييم المشكلات الحسية الحركية للأطفال المستفيدين، وتقييم قدراتهم ومهاراتهم الحركية الكبرى والصغرى، ومهارات التوازن لديهم، وكذلك مهارات التأزر البصري الحركي.



تقييم التشوهات المفصالية والمشكلات العضلية، والمدى الحركي للمفاصل وتحديد مستوى التطور الحركي للأطفال المستفيدين بالمقارنة مع التطور الحركي الطبيعي.



قسم النطق والتخاطب

يقدم خدماته العلاجية والتأهيلية بنظام الجلسات الفردية للأطفال المستفيدين الذين تتراوح أعمارهم من عمر (٢) إلى عمر (١٢) سنة؛ بهدف تطوير وتنمية مهاراتهم اللغوية الاستقبالية والتعبيرية ومعالجة جميع أنواع الاضطرابات النطقية واللغوية لديهم.

خدمات القسم



تصميم وابتكار الوسائل والأدوات التدريبية التي تحقق الأهداف العلاجية والتأهيلية للأطفال المستفيدين، ورفد أسرهم بمتطلبات تحقيق تلك الأهداف.



تنمية المهارات التي تسبق التأهيل والعلاج النطقي واللغوي للأطفال المستفيدين، والمساهمة في علاج وتعديل مشكلاتهم التي تسبق هذا التأهيل.



استخدام كافة طرق التواصل البديل والمساند والتقنية المساندة التي تحقق الأهداف العلاجية والتأهيلية للأطفال المستفيدين.



تقديم التوجيه والتطبيقات العملية لأهداف الخطط العلاجية، وتدريب الأسر على كيفية علاج المشكلات النطقية واللغوية لدى أبنائهم.



تقديم التوجيه والتطبيقات العملية لأهداف الخطط العلاجية، وتدريب الأسر على كيفية علاج المشكلات النطقية واللغوية لدى أبنائهم.



الكشف والفحص لأعضاء النطق لدى الأطفال المستفيدين، وإجراء التقييمات الأولية المتعلقة بمهارات النطق والتخاطب، وعمل الحالات اللازمة.



برنامج الأم والطفل

يقدم خدماته التأهيلية والعلاجية المتنوعة للأطفال من ذوي متلازمة داون الذين تقل أعمارهم عن العامين، مع تقديم التأهيل والتدريب اللازم لأمهاتهم عن طريق الجلسات الإرشادية الدورية، والمحاضرات التطبيقية الفردية.

خدمات القسم



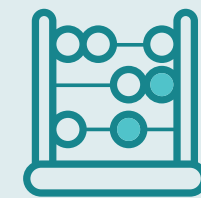
تنفيذ التقييمات الدورية بمشاركة الأمهات والوقوف على كافة التطورات والمستجدات لدى الأطفال المستفيدين، واتخاذ القرارات الخاصة بهم.



تقديم المحاضرات والدورات التدريبية، والتطبيقات العملية (الفردية والجماعية) لجميع أمهات الأطفال المستهدفين من هذا البرنامج.



المشاركة مع كافة أعضاء الفريق الفني بمشاركة الأسرة في تنفيذ الخطط الوقائية والعلاجية للمشكلات السلوكية لدى الأطفال المستفيدين.



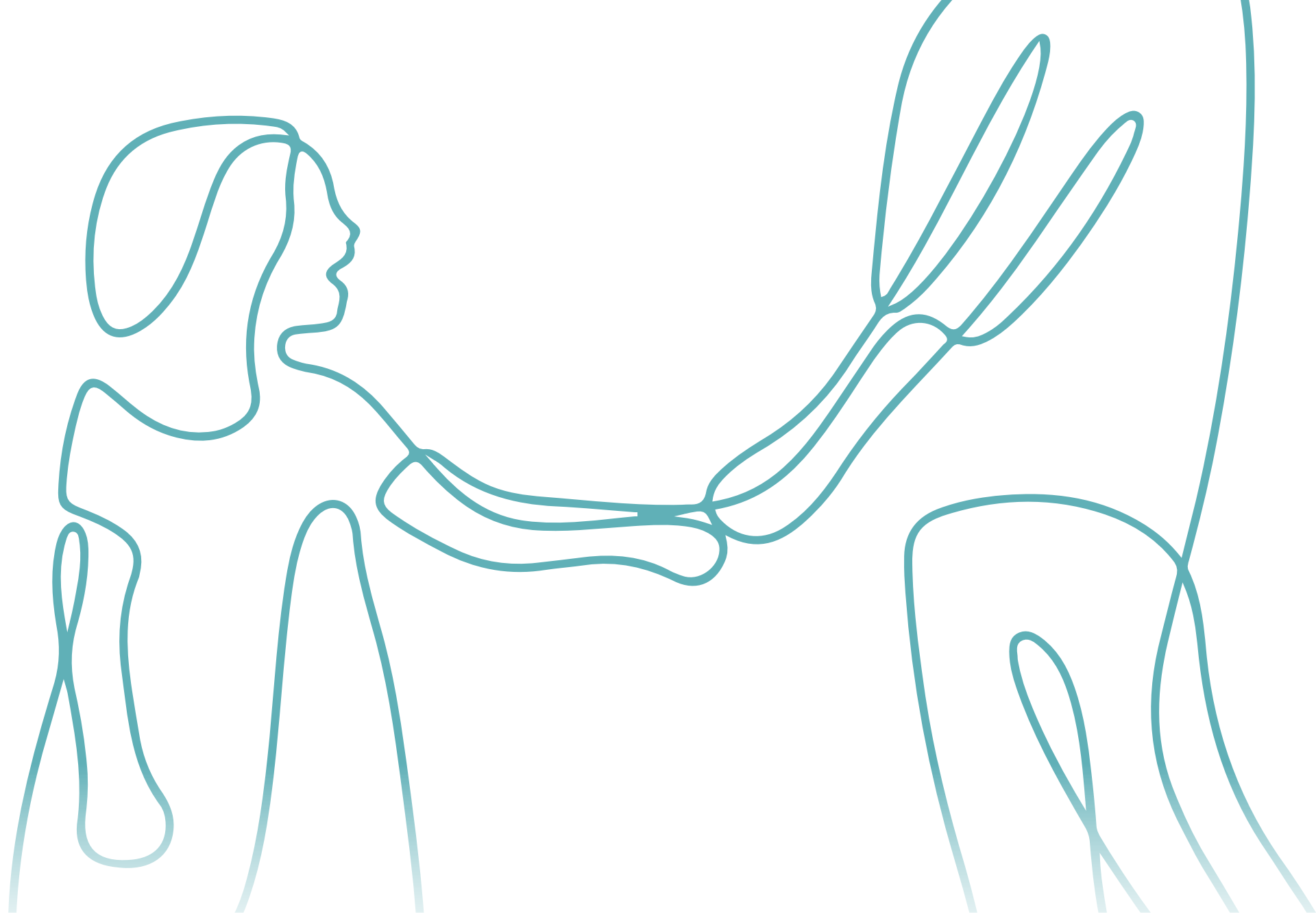
توفير وابتكار الوسائل والأدوات التدريبية التي تساعد الأسر على تنفيذ وتطبيق الأهداف المسجلة لأبنائهم.



بناء الخطط التربوية والعلاجية طويلة وقصيرة المدى وتنفيذها بمشاركة أمهات الأطفال المستفيدين.



إجراء التقييمات الأولية اللازمة للأطفال المستفيدين مشاركة أمهاتهم والوقوف على جميع نقاط القوة والضعف لديهم.



برنامج التدخل المبكر

من قبل فريق عمل متخصص يتميز بالخبرة وبالكفاءة العالية؛ بهدف تطوير قدرات ومهارات هؤلاء المستفيدين، وكذلك الحد من التأثير السلبي من الإعاقات أو المشكلات التي لديهم.

يقدم خدماته التأهيلية والتدريبية المتنوعة للأطفال المستفيدين في الجمعية ممن يعانون من إعاقة أو ممن لديهم القابلية للتأخر أو الإعاقة، والذين تتراوح أعمارهم من عمر (الولادة) إلى عمر (٦) سنوات، وذلك بنظام الجلسات الفردية وبنظام المجموعات الصفية،

خدمات القسم



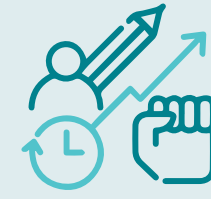
التقييمات والمتابعة الدورية للأطفال المستفيدين؛ للوقوف على آخر التطورات والمستجدات لديهم، واتخاذ قرارات الإحالة المناسبة لهم.



المشاركة في تنفيذ خطط وبرامج تعديل السلوك الخاصة بالأطفال المستفيدين والتي تبنى من قبل الفريق الفني.



مساعدة الأطفال المستفيدين وأسرهم للوصول إلى أقصى حد ممكن من القدرات والمهارات في مختلف جوانب النمو لديهم.



بناء الخطط التربوية والتأهيلية طويلة وقصيرة المدى وتنفيذها من قبل المعينين بالأطفال المستفيدين.



إجراء التقييم الأولي لجوانب النمو عند الأطفال المستفيدين من خلال تطبيق الاختبارات والمقاييس الخاصة بذلك.



تأهيل الأسر ومساعدتها نفسيًا وعمليًا لتقبل مشكلات أبنائها، ومشاركتها في جميع المراحل التأهيلية لأبنائها.



برنامج التأهيل المهني

بالأعمال والوظائف المجتمعية التي تلائمهن، وكذلك تقديم التوجيه والإرشاد المهني اللازم لأسرهن.

يستهدف الإناث من ذوي متلازمة داون، واللاتي تتراوح أعمارهن من (١٨) سنة إلى (٤٠) سنة، بهدف تدريبهن وتأهيلهن مهنيًا بما يتناسب مع قدراتهن وإمكانياتهن، وتوجيههن ومساعدتهن على الالتحاق

خدمات القسم



التنفيذ والمشاركة في للفعاليات والمبادرات المجتمعية، وإبراز جهودات وإنجازات المستفيدات وقدراتهن في ميدان العمل.



ابتكار وتصميم الوسائل والأدوات التي تحقق الأهداف التأهيلية للمستفيدات، ورفد أسرهن بكل ما من شأنه أن يطور المهارات المهنية لفتياتهن.



مساعدة الفتيات الملتحقات بهذا البرنامج على الحصول على فرص توظيفية تناسب إعاقتهن وقدراتهن، والتنسيق مع الجهات المعنية.



تقديم كافة أشكال الدعم والتوجيه لأسر المستفيدات؛ للتغلب على كافة المعوقات التي تقف أمام الاستفادة من هذا البرنامج.



بناء الخطط التربوية والأهداف التأهيلية للفتيات، وتنفيذها بالاستراتيجيات والأساليب العلمية الصحيحة.



تطبيق الاختبارات، وإجراء التقييمات اللازمة للفتيات المرشحات لهذا البرنامج، والتأكد من قدراتهن للاستفادة منه



برنامج الإرشاد الأسري

البرنامج خدماته عن طريق الجلسات الفردية والجلسات الجماعية والمحاضرات التثقيفية والتوعوية وغيرها، وباستخدام كافة الأدوات والوسائل التي من شأنها أن تساعد الاسر وباقي افراد المجتمع في فهم طبيعة آعاقات أبنائهم.

يقدم خدماته لجميع أسر الحالات المراجعة وأسر الحالات الملتقطة في الجمعية، وكذلك لجميع فئات المجتمع المختلفة، حيث يقدم هذا البرنامج العديد من الجلسات التدريبية والتأهيلية والاستشارية والإرشادية لجميع من لديهم طفل من ذوي الإعاقة، ويقدم هذا

خدمات القسم



المشاركة مع فريق العمل في اتخاذ القرارات الفنية التي تخص الأطفال المستفيدين في جميع مراحل تأهيلهم.



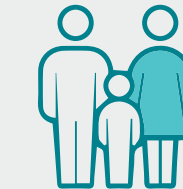
تنفيذ وتفعيل مبادرات مجتمعية توعوية موجهة لشرائح مجتمعية متنوعة وذلك في أماكن ومرافق اجتماعية متعددة.



التنفيذ والمشاركة في الندوات والدورات والفعاليات الخاصة بتعديل وتغيير الانطباعات السلبية حول إمكانيات الأفراد ذوي الإعاقة.



مساعدة أسر الأفراد ذوي الإعاقة على اكتساب المهارات الفنية اللازمة، من خلال تدريبها على استخدام الأساليب التربوية والتأهيلية.



مساعدته الاسر استثمار كل العوامل البيئية، وجميع المواقف الحياتية اليومية لدعم تطور أبنائهم.



الكشف عن كل المعوقات الاجتماعية والأسرية التي تقف عائقاً أمام تطور الأفراد ذوي الإعاقة والعمل على حلها.



برنامج التأهيل النفسي

التأهيلي المناسب لهم، وكذلك العمل على تهيئة ومساندة الأسر في كل مراحل العملية التأهيلية لأبنائها.

يقدم خدماته لكافة المستفيدين في الجمعية سواءً من الأطفال ذوي الإعاقة أو أسرهم، بهدف الوقوف على قدرات هؤلاء الأطفال وتشخيصهم، ومعرفة تفاصيل مراحل نموهم، ومن ثم اختيار المكان

خدمات القسم



المشاركة مع البرامج الأخرى في تنفيذ المبادرات التثقيفية والتوعوية الخاصة بمجال الإعاقة والموجهة للمجتمع.



المشاركة في الاجتماعات الدورية لفريق العمل الخاصة باتخاذ القرارات الفنية التي تخص المستفيدين من برامج الجمعية.



المشاركة مع كافة البرامج الأخرى في تقديم الخدمات الإرشادية والتأهيلية لأسر الأطفال المستفيدين.



إجراء التقييمات النفسية الدورية للأطفال المستفيدين من الملتحقين في الجمعية، ورفع الكوادر الفنية بنتائج هذه التقييمات.



بناء الأهداف التأهيلية الخاصة بتعديل وعلاج المشكلات السلوكية لدى المستفيدين من الأطفال ذوي الإعاقة.



التقييم والتشخيص النفسي الشامل للحالات المراجعة وللحالات الملتحقة في الجمعية.



خدمات التغذية والتمريض

المسببات لمشكلاتهم التغذوية والصحية، والعمل مع أسرهم على تغيير الأوضاع السلبية لهم في هذا الجانب، من خلال الاجتماعات الدورية والجلسات الإرشادية والتطبيقية مع الأسر وبمشاركة ومتابعة الجهات الأخرى ذات الصلة.

عبارة عن مجموعة من الخدمات العلاجية والإرشادية التي تقدم لكافة المستفيدين من الأطفال ذوي الإعاقة ولأسرهم بنظام الجلسات الفردية، وبنظام الجلسات الجماعية، بهدف الوقوف على الوضع التغذوي والصحي لهؤلاء الأطفال، ورصد وتحليل كافة

خدمات القسم



التنفيذ والمشاركة في المبادرات المجتمعية التي تبرز تأثير ودور الجانب الصحي والتغذوي على الأفراد ذوي الإعاقة.



عقد الاجتماعات الدورية مع أسر الأطفال المستفيدين؛ وتقديم الاستشارات لهم بكيفية التعامل مع مشكلات أبنائهم.



المتابعة الدورية والإشراف المستمر على الأطفال المستفيدين فيما يتعلق بأوضاعهم الصحية، بمن فيهم من يعانون من أمراض مزمنة.



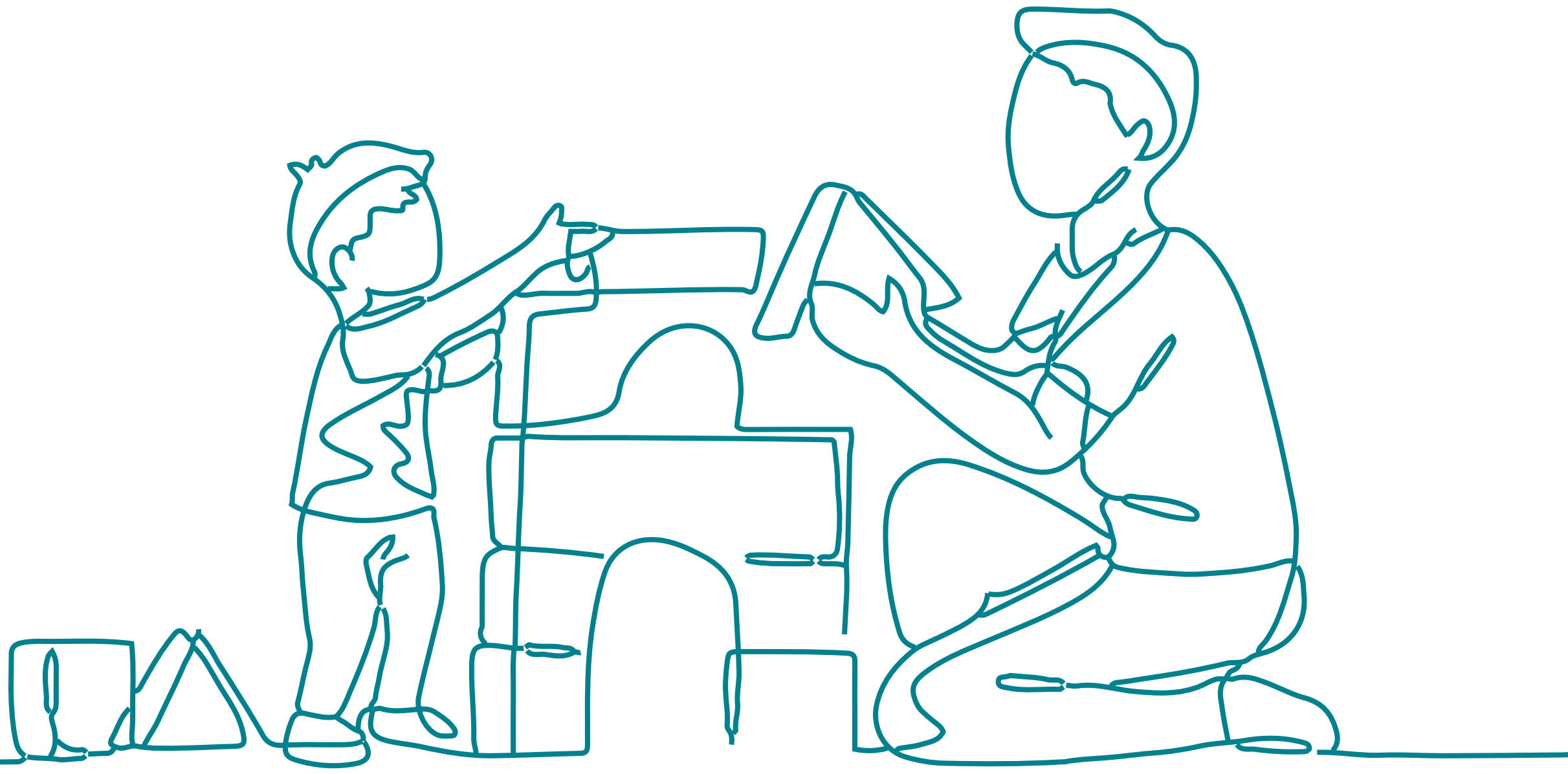
تنفيذ الأهداف التأهيلية والعلاجية للأطفال المستفيدين، ورصد وتوثيق كافة التطورات الحاصلة عليهم.



بناء الخطط العلاجية والتأهيلية للأطفال المستفيدين، وذلك بمشاركة أسرهم، وبمشاركة فريق العمل.



إجراء الكشف الأولي والتقييمات اللازمة المتعلقة بالجانب التغذوي والصحي للأطفال المستفيدين.



برنامج العلاج الوظيفي

الدقيقة، والوصول بهم إلى أقصى درجة ممكنة من الاستقلالية ومن الاعتماد على النفس في كافة متطلباتهم الحياتية.

يقدم خدماته العلاجية والتأهيلية بنظام الجلسات الفردية للأطفال المستفيدين الذين تتراوح أعمارهم من عمر (٢) سنة إلى عمر (١٢) سنة؛ بهدف تطوير وتنمية مهاراتهم الاستقلالية ومهاراتهم الحركية

خدمات القسم



تقديم التطبيقات العملية، وتدريب الأسر على كيفية تنمية المهارات الاستقلالية والحركية الدقيقة لدى أبنائهم، وعلى كيفية استخدام الوسائل اللازمة.



تصميم وابتكار الوسائل والأدوات التدريبية التي تحقق الأهداف العلاجية والتأهيلية للأطفال المستفيدين، ورفع أسرتهم بمتطلبات تحقيق تلك الأهداف.



المتابعة والتقييمات الدورية للأطفال المستفيدين، ورفع التوصيات اللازمة للأسر وللفريق العمل بكل ما يتعلق بمستويات هؤلاء الأطفال.



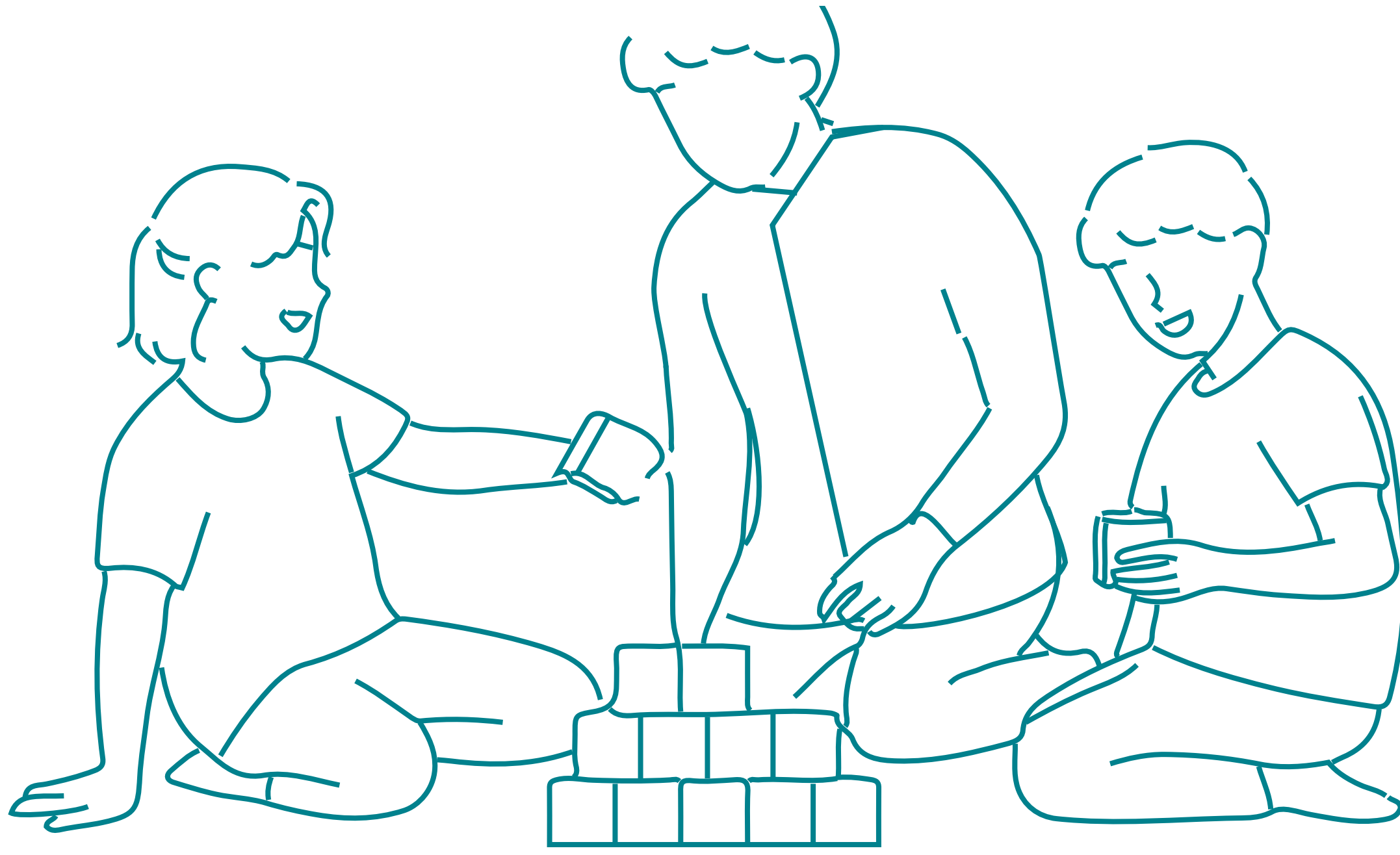
بناء الأهداف العلاجية والتأهيلية طويلة وقصيرة المدى والتي تعالج المشكلات في الجانبين: الاستقلالي، والحركي الدقيق، لدى الأطفال المستفيدين.



تقييم البيئات التي يعيش فيها الأطفال المستفيدين، وتقديم البدائل والإرشادات لأسر هؤلاء الأطفال فيما يخص تهيئة هذه البيئات لأبنائهم.



إجراء التقييمات الأولية للقدرات والمهارات الاستقلالية والوظيفية للأطفال المستفيدين، والوقوف على مستوى أدائهم، باستخدام الاختبارات والمقاييس الخاصة بذلك.



برنامج التربية الخاصة

الصفية، من قبل فريق عمل متخصص يتميز بالخبرة وبالكفاءة العالية، بهدف الوصول إلى أقصى درجة ممكنة من قدرات ومهارات المستفيدين في مختلف جوانب النمو لديهم.

يقدم خدماته التأهيلية والتدريبية المتنوعة للمستفيدين من ذوي الإعاقة في الجمعية الذين تتراوح أعمارهم من عمر (٦) سنوات إلى عمر (١٢) سنة، وذلك بنظام الجلسات الفردية وبنظام المجموعات

خدمات القسم



تدريب أسر الأطفال المستفيدين ومساعدتهم في تطبيق الأساليب والطرق الصحيحة في التعامل مع أبنائهم.



المساعدة والاشتراك مع الفريق الفني في إعداد وتنفيذ الخطط الخاصة بتعديل وعلاج المشكلات السلوكية لدى الأطفال المستفيدين.



تنمية مختلف القدرات والمهارات (الإدراكية، اللغوية، الاستقلالية، الاجتماعية، الحركية) للأطفال المستفيدين، والوصول بهم إلى أقصى درجة ممكنة.



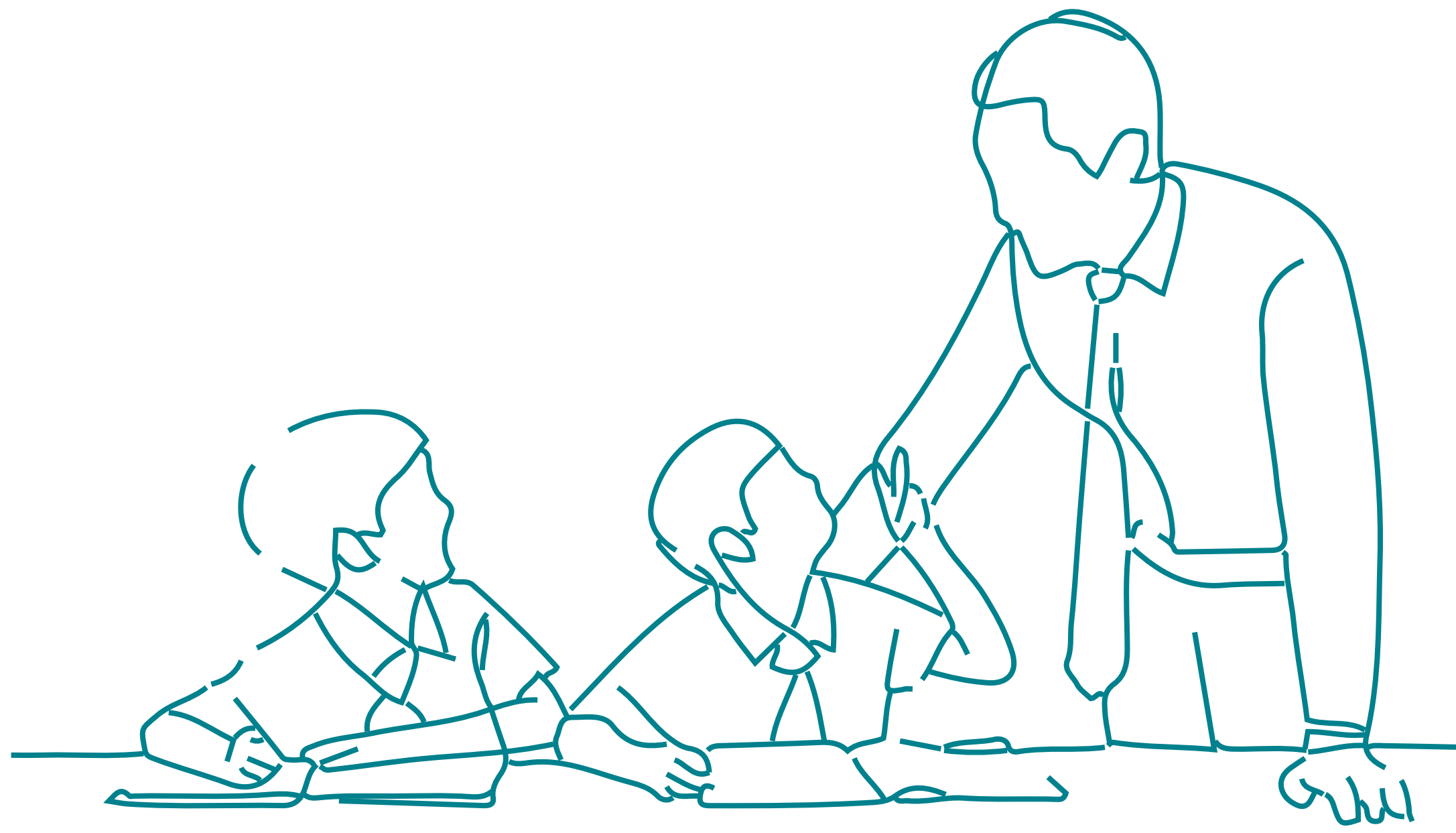
التقييمات والمتابعة الدورية للأطفال المستفيدين؛ للوقوف على آخر التطورات والمستجدات لديهم واتخاذ قرارات الإحالة المناسبة لهم.



بناء الخطط والأهداف طويلة وقصيرة المدى للأطفال المستفيدين، والتي تستهدف علاج القصور في مختلف جوانب النمو لديهم.



العمل مع فريق العمل في الكشف والتقييم لقدرات ومهارات الأطفال المستفيدين في مختلف جوانب النمو.



برنامج الدمج التربوي

والخطط والبرامج المرشحة التي تعمل على تهيئتهم قبل وأثناء التحاقهم بهذا البرنامج، وذلك بالتنسيق مع الجهات المعنية بما فيها إدارة الخدمات التعليمية في الهيئة الملكية بمدينة الجبيل الصناعية وبالأخص منها إدارة رياض الأطفال.

يهدف إلى مساعدة الأطفال المستفيدين المؤهلين على الاندماج في مؤسسات التعليم العام، سواءً أكان دمجًا كليًا أم دمجًا جزئيًا، وتقديم كافة أنواع المتابعة والدعم اللازم لهؤلاء المستفيدين؛ لتحقيق نجاحهم واستفادتهم من هذا الدمج، عن طريق التقييمات

خدمات القسم



المتابعة والتقييمات الدورية لمستويات الأطفال المستفيدين من هذا البرنامج، والعمل على معالجة كل العقبات التي تحد من تحقيق أهداف هذا البرنامج.



إقامة الفعاليات والمبادرات المجتمعية التي تهدف إلى توعية وتشجيع المجتمع بالدور والتأثير الإيجابي للدمج التربوي ومتطلبات نجاحه.



الإعداد والتنسيق بين الجمعية وبين مؤسسات التعليم العام، ووضع الآلية المناسبة لتنفيذ هذا البرنامج.



تقديم كافة أنواع الدعم للأطفال المستفيدين وأسرهم لتمكينهم من تحقيق شروط ومتطلبات الالتحاق بهذا البرنامج.



بناء وتنفيذ الخطط التأهيلية التي تهدف إلى تهيئة الأطفال المستفيدين ومساعدتهم للاستفادة من هذا البرنامج.



إجراء التقييمات اللازمة والاختبارات التي تحدد إمكانية إلتحاق الأطفال المستفيدين ببرنامج الدمج التربوي.

برنامج التأهيل النفس حركي



فيها مشكلات فرط الحركة وتشتت الانتباه، والمشكلات المتعلقة بضعف التركيز وبضعف التواصل البصري، وكذلك الاشتراك مع فريق العمل في تنمية مختلف المهارات الحركية لديهم، وفي علاج المشكلات المرتبطة بها.

يقدم خدماته العلاجية والتأهيلية بنظام الجلسات الفردية للأطفال المستفيدين الذين تتراوح أعمارهم من عمر (٢) سنة إلى عمر (١٢) سنة؛ بهدف تنمية وتطوير كافة المهارات المرتبطة بالجانب النفس حركي، والمساهمة في علاج كافة المشكلات السلوكية لديهم بما

خدمات القسم



تدريب أسر الأطفال المستفيدين، وتقديم تطبيقات عملية على أبنائهم، وتوجيههم ورفعهم بالطرق المثلى لعلاج مشكلات أبنائهم في هذا الجانب.



المتابعة والتقييمات الدورية للأطفال المستفيدين، ورفع التوصيات اللازمة لأسرهم ولفريق العمل حول مستوياتهم، والمشاركة في قرارات الإحالات الداخلية والخارجية لهم.



استخدام الأساليب والأجهزة المساندة التي تساعد في الحد من المشكلات النفس حركية، وفي تعديل المشكلات السلوكية الأخرى للأطفال المستفيدين.



إكساب الأطفال المستفيدين العديد من المهارات الحركية، وتوجيه النشاط الحركي لهم إلى نشاط هادف يساعدهم على التواصل والتفاعل مع المحيطين بشكل أفضل.



بناء الأهداف التأهيلية للأطفال المستفيدين، وتنفيذها بما يحقق التطور المطلوب لديهم، وبما يساعد في علاج مشكلاتهم الحركية والسلوكية.



إجراء التقييمات الأولية، وتحديد مستويات الأطفال المستفيدين في القدرات والمهارات الحركية، ورصد المشكلات السلوكية الأخرى لديهم.



الخدمات الاجتماعية

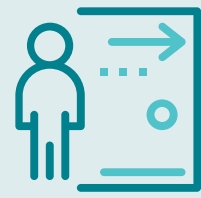
كما تتضمن هذه الخدمات مساعدة الأسر في التغلب على المعوقات الاجتماعية والأسرية التي تقف أمام تأهيل أبنائهم، وكذلك تفعيل الأنشطة الداخلية والخارجية التي تحقق الأهداف التأهيلية للمستخدمين.

تتمثل بتقديم كافة أنواع المساعدة لكافة المستخدمين من الجمعية سواء الملتحقين فيها أو غير الملتحقين من حيث تقديم المعلومات اللازمة عن الجمعية وعن أنشطتها وخدماتها، ومساعدتهم على التواصل مع الجهات المعنية بذوي الإعاقة، والتنسيق بين جهود الجمعية وبين الجهات المعنية بخدمة ذوي الإعاقة وأسرهم.

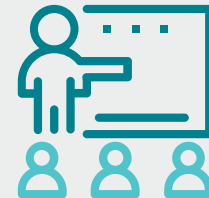
خدمات القسم



تقديم أشكال المساندة والدعم الاجتماعي لأسر الأطفال المستخدمين، والتواصل المستمر معها فيما يخص الأنشطة والبرامج والفعاليات والاجتماعات التي تخص أبنائهم.



المشاركة في التخطيط والتنفيذ لكافة الأنشطة الداخلية والخارجية (الثقافية، والاجتماعية، والترفيهية، وغيرها) للأطفال المستخدمين والتنسيق مع الجهات المعنية.



التنظيم والمشاركة في تنفيذ برامج تدريب الأطفال المستخدمين في مرافق المجتمع المتنوعة، والتنسيق بين الجمعية وبين الجهات المعنية بذلك.



التنسيق بين الجمعية وبين الجهات المعنية، فيما يتعلق بالمستفيدين القادرين على الاستفادة من برامج الدمج المدرسي والمجتمعي.



اقتراح ووضع الحلول التي تعالج المعوقات الاجتماعية المؤثرة على تطور المستخدمين، أو التي تعيق استمرار تقديم الخدمات لهم.



دراسة المشكلات الاقتصادية والاجتماعية والمعوقات التي تعاني منها أسر الأطفال المستخدمين والتي تقف أمام تأهيل أبنائهم.