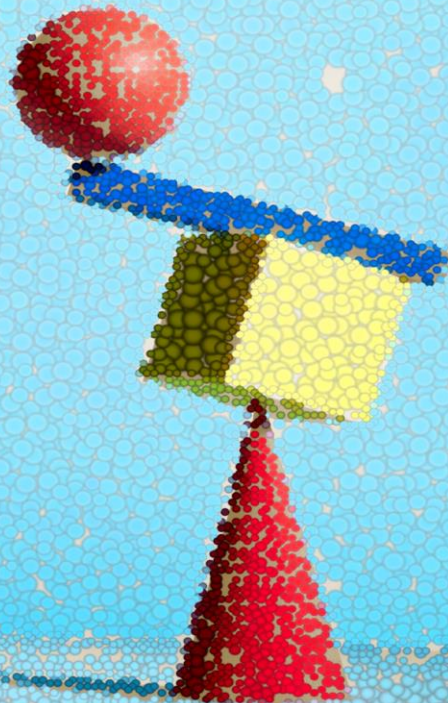




تقييم المخاطر المتأصلة والكامنة لجمعية الخيرية لذوي الاحتياجات الخاصة بالجبل الصناعية (إرادة)

تم اعتماد السياسة في اجتماع مجلس الإدارة بتمرير لعام ٢٠٢٤ المنعقدة بتاريخ ١٥ / ٠١ / ٢٠٢٤ م



تحديد المخاطر :

تهدف عملية تحديد المخاطر إلى النظر بشكل متكامل وشامل للمخاطر التي قد تتعرض لها الجمعية والتي قد تؤثر على تحقيق أهدافها. وفي هذه العملية يتم تحديد كافة المخاطر سواء كانت تحت السيطرة المباشرة للجمعية أم لا، بالإضافة إلى المخاطر التي لا تبدو ذات أهمية، حيث من الممكن أن تتراكم وتتفاعل مع الأحداث والظروف الأخرى لتسبب أضرار سلبية أو خلق فرص إيجابية، على سبيل المثال: خطر الاعتماد على متبرع وحيد كمصدر وحيد للدخل، وفرصة تنويع مصادر الدخل من خلال متبرعين آخرين أو استثمارات وغيرها.

تقييم المخاطر :

تهدف عملية تقييم المخاطر إلى التعمق في فهم طبيعة المخاطر، ومستويات تأثيرها واحتمالية حدوثها بشكل نوعي وكمي، كما تشمل مقارنة مستوى المخاطر مع حدود تقبل وتحمل الجمعية للمخاطر لتحديد الإجراءات والضوابط الإضافية المطلوبة لإدارة الخطر. وتكون نتائج تقييم المخاطر مسجلة ومدونة ويتم مشاركتها مع أصحاب المصلحة المعنيين للمرجعة والاعتماد.

معالجة المخاطر:

تهدف عملية معالجة المخاطر إلى اختيار أنسب خيار أو خيارات لتغيير مستوى المخاطر مع الأخذ بالاعتبار الموازنة ما بين الفوائد المحتملة المستجدة من الإجراءات المقترحة مقابل التكاليف والجهود لتنفيذها. وكجزء من معالجة المخاطر، ينبغي على الجهة تحديد كيفية تنفيذ الخيار أو الخيارات المختارة، بحيث يتم فهم الترتيبات التالية -على سبيل المثال لا الحصر -من أصحاب المصلحة: الأساس لاختيار الخيار أو الخيارات، بما في ذلك الفوائد المتوقعة التي سيتم اكتسابها . الإجراءات المتوقعة تنفيذها. الأشخاص المسؤولين عن اعتماد الإجراءات التصحيحية والأشخاص المسؤولين عن تنفيذها. الموارد المطلوبة لتنفيذ الإجراءات التصحيحية. مؤشرات الأداء لمراقبة فعالية الإجراءات المتبعة والتقدم المحرز في تنفيذ الإجراءات التصحيحية. التاريخ المتوقع لانهاء من معالجة الخطر



جدول المخاطر المتأصلة والكامنة

م	نوع المخاطرة	وصف المخاطرة	مستوى المخاطرة	مدى التأثير	معالجة المخاطرة	أسلوب التعامل معها
١	المالية	تعرض الجمعية للاشتباه بغسل الأموال	عالي	عالي	إلزام تطبيق سياسات مكافحة جرائم الإرهاب وتمويله وغسل الأموال لذوي العلاقة بالجمعية.	إنهاء
٢	المالية	تعرض أحد منسوبي الجمعية للرشوة	عالي	متوسط	تطبيق الميثاق الأخلاقي للعاملين في القطاع غير الربحي.	إنهاء
٣	المالية	تعارض المصالح	عالي	متوسط	تطبيق سياسة تعارض المصالح	تجنب
٤	المالية	عدم الوفاء بالالتزامات المالية	متوسط	متوسط	ضبط إيرادات الجمعية من الأوقاف والاستثمارات والتبرعات	معالجة
٥	تقني	التسرب المعلوماتي التقني	عالي	عالي	العمل على وضع خطط عاجلة لمعالجة الثغرات الأمنية و أخذ نسخ احتياطية بشكل دوري	معالجة
٦	تنظيمية وإدارية	مركزية اتخاذ القرار	متوسط	منخفض	تفعيل لائحة الصلاحيات الإدارية.	معالجة
٧	الموارد البشرية	تسرب وخروج المهارات والكفاءات من منسوبي الجمعية	منخفض	متوسط	إيجاد نظام حوافز للموظفين.	معالجة
٨	البرامج والمشاريع	ضعف إدارة البرامج والمشاريع	منخفض	متوسط	تطوير الموقع الإلكتروني وتفعيل وسائل التواصل لنشر البرامج والمشاريع	معالجة
٩	تشريعي وقانوني	الأنظمة الجديدة في سوق العمل حول السعودية	منخفض	منخفض	توظيف كوادر سعودية	تقبل
١٠	بيئي	عدم تهيئة الأماكن المناسبة لذوي الاحتياجات الخاصة.	منخفض	منخفض	تجهيز وتهينة أماكن مخصصة لذوي الاحتياجات الخاصة	تقبل
١١	بيئي	الحريق	متوسط	عالي	وضع خطط الاخلاء وتقييم مخارج الطوارئ و التأكد من وجود طفايات الحريق	معالجة
١٢	بيئي	السرقه	منخفض	متوسط	التأكد من وضع المستندات المهمة في الخزائن و تشغيل جميع الكاميرات والتعاقد مع حارس أمن	تجنب
١٣	بيئي	التلف	منخفض	منخفض	تقييم وضع الأرشيف والتأكد من عدم وجود تلف او مواد تؤدي الى تلف المستندات	معالجه

